

„Inhaltsstoffe einer Zigarette“

Dauer:

15 Minuten

Lernziele:

- Bestandteile des Tabakrauchs, ihre Vorkommen und Wirkungen kennen lernen
- Erkennen der Gefährlichkeit von Rauchen

Material:

Für jede/n Jugendliche/n eine Kopie des Handzettels „Inhaltsstoffe einer Zigarette“ (Anhang)

Durchführung:

Der folgende Handzettel wird ausgeteilt und die Jugendlichen werden aufgefordert diesen durchzulesen. Anschließend sollen sie Inhaltsstoffe ankreuzen, die ihrer Meinung nach in der Zigarette sind. Dies wird dann in der Gruppe diskutiert.

Die Auflösung dieser Übung ist, dass **alle** diese Inhaltsstoffe in der Zigarette sind.

Reflexion:

Die Jugendlichen sollen erfahren, wofür die genannten Stoffe „normalerweise“ verwendet werden bzw. wo diese noch zu finden sind.

Manche Stoffe sind ursprünglich im Tabak enthalten, manche kommen im Zuge der Düngung und Verarbeitung der Tabakpflanze dazu. Einige Stoffe entstehen bei der Verbrennung. Viele Stoffe sind krebserregend (C), Reizstoffe (R) oder in höherer Dosis toxisch (T). Einige, wie Salz, Zucker und Kakao, werden beigemischt, um den ursprünglich unangenehm bitteren Geschmack von Tabak milder zu machen. Menthol wird beigemischt, um den Hustenreiz zu unterdrücken, den Tabakrauch normalerweise hervorruft.

Auf einer Zigarettenpackung sind nur drei Inhaltsstoffe vermerkt: Nikotin, Teer und Kohlenmonoxid. Die übrigen fast 5.000 gesundheitsschädigenden Inhaltsstoffe kommen in einer einzelnen Zigarette in so kleinen Mengen vor, dass sie nicht angegeben werden müssen. Allerdings sammeln sich viele Stoffe (v.a. Schwermetalle wie Blei, Quecksilber, etc.) im Laufe einer RaucherInnenkarriere im Körper an.

Tabakrauchbestandteile	Vorkommen / Anwendungsbereich
Azeton (T)	Lösungsmittel
Ammoniak (R)	Reinigungsmittel
Arsen (C)	Gift
Benzol (C)	Lösungsmittel, Benzin-Zusatzstoff
Blausäure (T)	Gift
Blei (T)	Autobatterie
Butan (C)	Campinggas
Cadmium (C)	Trocken-Batterien
Formaldehyd (R)	Möbelindustrie
Methanol (T)	Raketentreibstoff, Lösungsmittel
Quecksilber	Alte Fieberthermometer
Schwefelsäure (R)	Ausgangsstoff chemischer Produkte
Teer (C)	Straßenbelag
Kohlenmonoxid (T)	Auspuffgas
Nikotin (T)	Schädlingsbekämpfungsmittel

Hinweise:

Als Einstieg in diese Übung bietet sich an, das Experiment „Verbrennen einer Zigarette“ durchzuführen.

Inhaltsstoffe einer Zigarette

Kreuze die Inhaltsstoffe an, die in einer Zigarette enthalten sind:

☐ Nikotin



☐ Salz



☐ Teer



☐ Blei



☐ Zucker



☐ Kakao



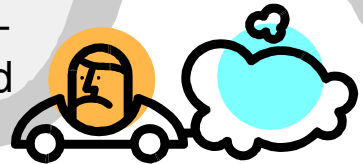
☐ Klebstoff



☐ Arsen



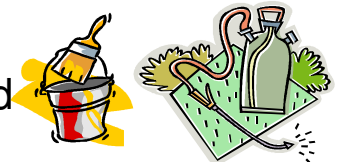
☐ Kohlen-
monoxid



☐ Ammoniak



☐ Form-
aldehyd



☐ Acet-
aldehyd



☐ Methanol



☐ Menthol

